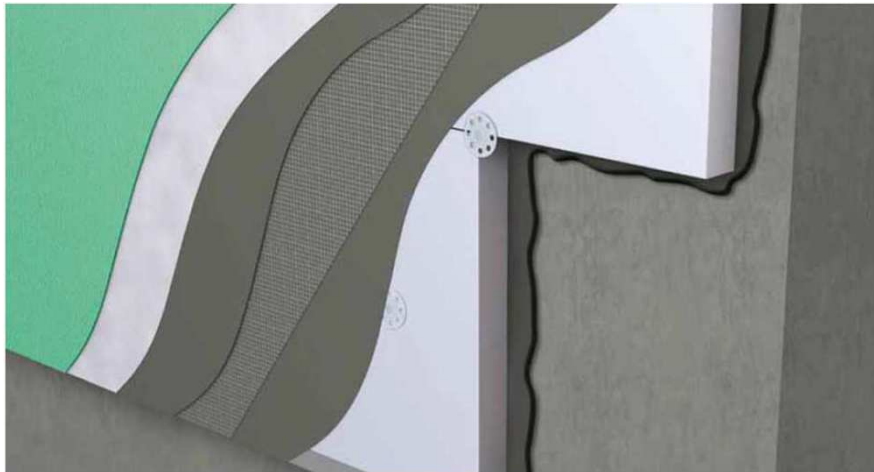




MÉVSZ

Magyar Építőkémi és Vakolat Szövetség



## Homlokzati hőszigetelő rendszerek (THR) kialakításának szabályai - *a rendszergazda szemével* -

---

# Magyar Építőkémi és Vakolat Szövetség (MÉVSZ)

Szakmai szövetség, a **MÉASZ** tagja

**CÉL:** tagjai (19 tagvállalat) , mint az építőkémi termékek piacának résztvevői elkötelezték magukat

- a termékek és beépítésére vonatkozó technológiáik emelt minősége mellett egységes fellépésre,
- a jól felfogott érdekek védelmére,
- az etikátlan piaci magatartás visszaszorítására



---

## szakmai szabványosítás

(a szabványosítás középső szintje,  
műszaki előírások, **műszaki irányelvek** stb.;)

- hozzáférhetőség: a nyilvánosság számára teljesen, vagy korlátozottan
- kidolgozók köre: egy szakterülethez tartozó vállalatok, **szakmai szövetségek**, egyesületek
- alkalmazási kör: szakmai csoportok, ennél bővebben csak a kidolgozó felek kölcsönös megállapodása esetén




*Műszaki irányelv*  
**BEVONATRÉTEGGEL ELLÁTOTT, TÖBBRÉTEGŰ, RAGASZTOTT TÁBLÁS HOMLOKZATI HŐSZIGETELŐ RENDSZEREK (ETICS-THR) KIALAKÍTÁSA**



Készítette: MAGYAR ÉPÍTŐKÉMIA- ÉS VAKOLATSZÖVETSÉG (MÉSZ)




*Kivitelezési irányelv*  
**BEVONATRÉTEGGEL ELLÁTOTT, TÖBBRÉTEGŰ, RAGASZTOTT TÁBLÁS HOMLOKZATI HŐSZIGETELŐ RENDSZEREK (ETICS-THR) KIVITELEZÉSE**



Készítette: MAGYAR ÉPÍTŐKÉMIA ÉS VAKOLAT SZÖVETSÉG (MÉSZ)




*Műszaki irányelv*  
**KERÁMIABURKOLATOK KIALAKÍTÁSA**



Készítette: MAGYAR ÉPÍTŐKÉMIA ÉS VAKOLAT SZÖVETSÉG (MÉSZ)




*Műszaki irányelv*  
**MŰGYANTA PADLÓBEVONATOK TERVEZÉSE ÉS KÉSZÍTÉSE**



Készítette: MAGYAR ÉPÍTŐKÉMIA ÉS VAKOLAT SZÖVETSÉG (MÉSZ)




# Magyar Építőkémi és Vakolat Szövetség

## EDDIG MEGJELENTETT MŰSZAKI, KIVITELEZÉSI IRÁNYELVEI



## „építési termék” CPR szerint:

**bármely olyan termék vagy készlet, amelyet azért állítottak elő és hoztak forgalomba, hogy építményekbe vagy építmények **részeibe állandó jelleggel beépítsék,** és amelynek teljesítménye **befolyásolja az építménynek az alapvető követelmények (7db) tekintetében nyújtott teljesítményét;****

## „készlet” CPR szerint:

egyetlen gyártó által, legalább két külön elemből álló együttesként forgalomba hozott építési termék, **amelyet össze kell szerelni** (illeszteni) ahhoz, hogy az építménybe be lehessen építeni;

Például: **THR**



## RENDSZERGARANCIA

**A rendszergazda felelősség vállalása, és annak feltételei:**

- **tárgyi épület hőszigetelési munkáihoz az anyagot bevizsgált rendszerben szállítja**
- **a leszállított rendszer megnevezése, alkotó elemei, tűzvédelmi teljesítménye stb. (segít a felhasznált anyagok azonosításában)**
- **a garanciavállalás feltételei: ( pld. általános kiviteli szabályok és gyártói előírások betartása, dűbelkihúzási vizsgálat történt-e, stb.)**

---

## RENDSZERGARANCIA

- mire nem terjed ki a garancia ... (pld. mechanikai sérülésekre, karbantartás hiányára, algásodásra stb. )
- a garanciavállalás ideje általában 5-10 év
- a garanciavállalás nem helyettesíti a kivitelező jogszerű felelősségvállalását



---

## JAVASOLT (kezdeti) MŰSZAKI ELLENŐRI FELADATOK:

- az alkalmazott THR rendszer beazonosítása ( szállítólevelek, rendszergarancia nyilatkozat ill. helyszíni szemrevételezés alapján. )
- a rendszertanúsítványok, termékkellékek, segédletek megléte ( teljesítménynyilatkozat, biztonsági adatlapok, ÉME vagy NMÉ, gyártói előírások, rendszergarancia nyilatkozat, MÉVSZ kivitelezési irányelvek )
- az adott épületre, a tanúsítványok alapján alkalmazható-e a kiválasztott rendszer

**Köszönöm a figyelmet!**

