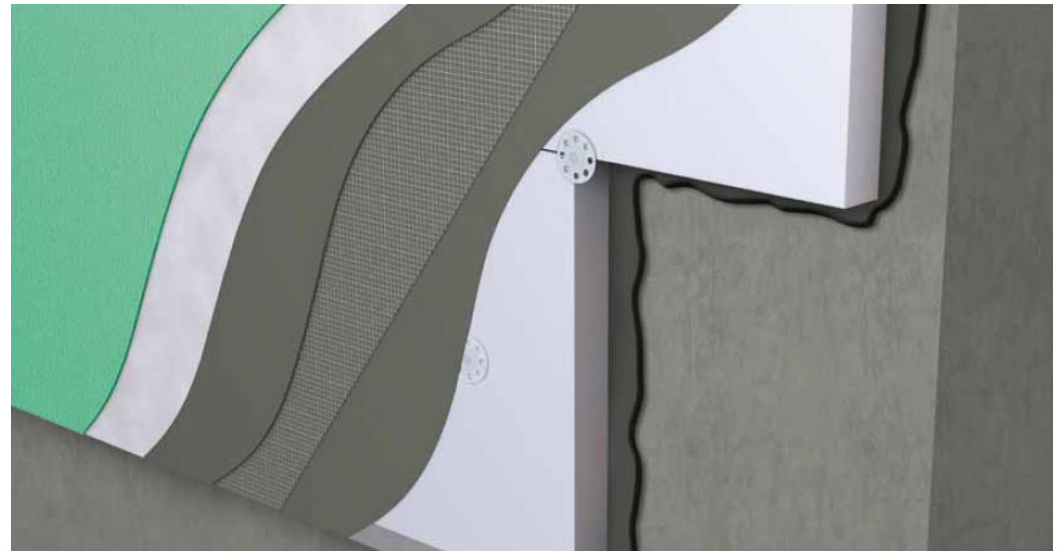


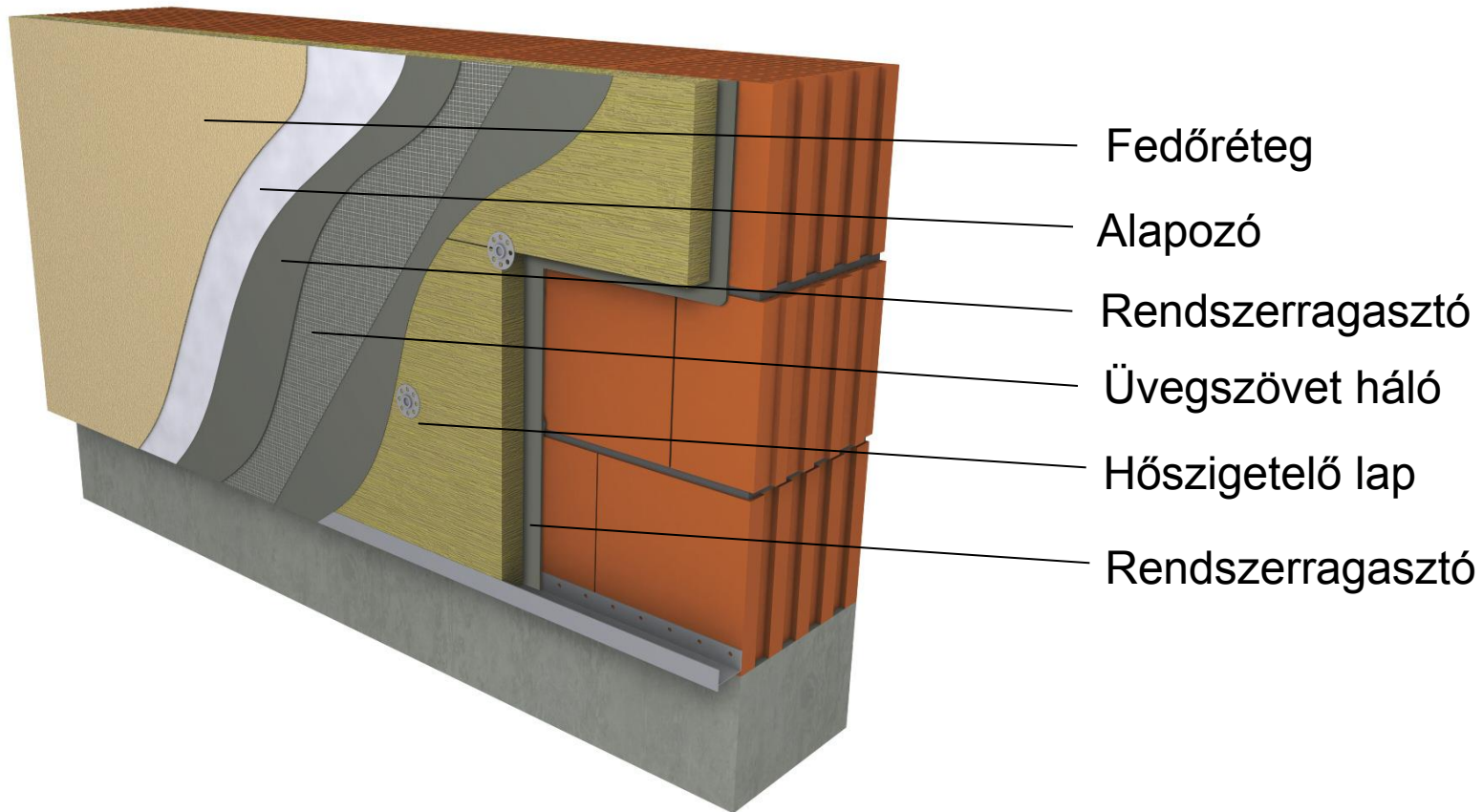
Mitől rendszer a rendszer



Mit jelent a Teljes Homlokzati Rendszerek

- Ragasztott, szükség szerint mechanikai rögzítéssel ellátott hőszigetelő táblás homlokzati rendszer, kéregerősítéssel, vakolással.
- Nem tartoznak ide a burkolt, különböző szerelt vázas, kapcsozott ..stb homlokzati rendszerek

A rendszer alapvető felépítése



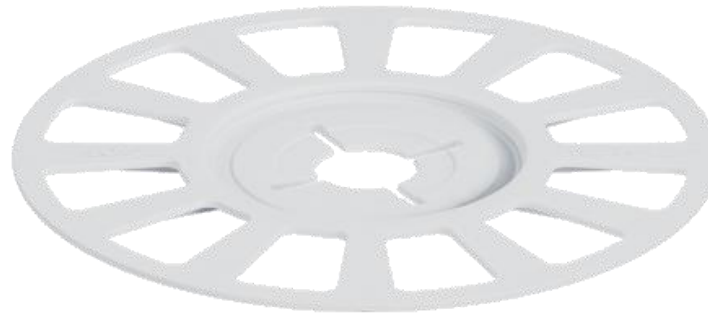
- Ragasztó
- Háló
- Vakolatalapozó
- Vakolat
- Hőszigetelőlap

A rendszer nem csak ennyi!!!



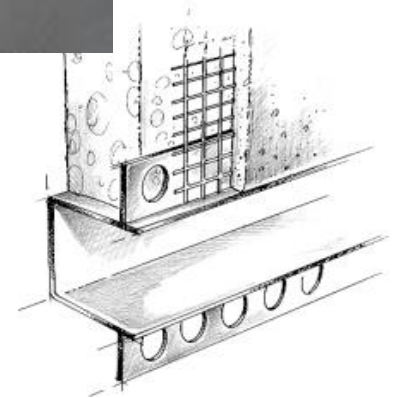
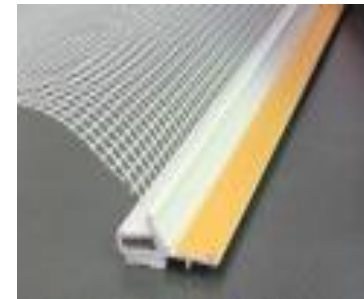
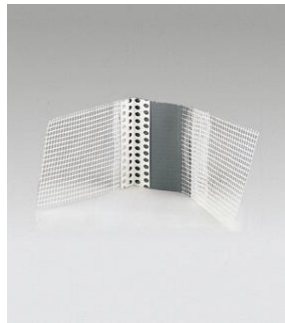
A rendszer fontos elemei

- A dübelek, rögzítőelemek



A rendszer fontos elemei

- A tartozékok, kiegészítők



A rendszer fontos elemei

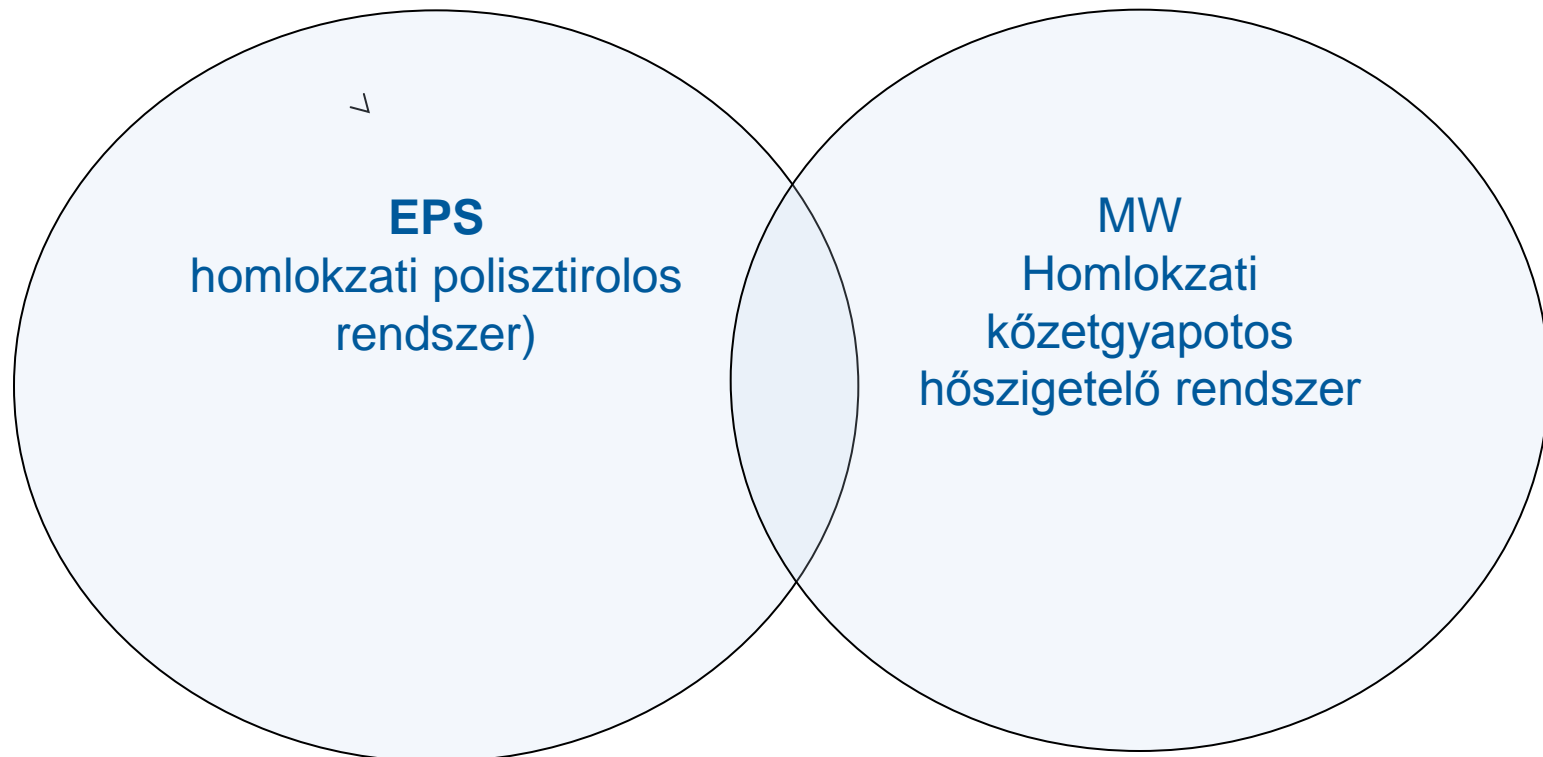
- NMÉ / ÉME
- TMI
- ETA
- Teljesítmény nyilatkozatok
- Biztonsági adatlapok



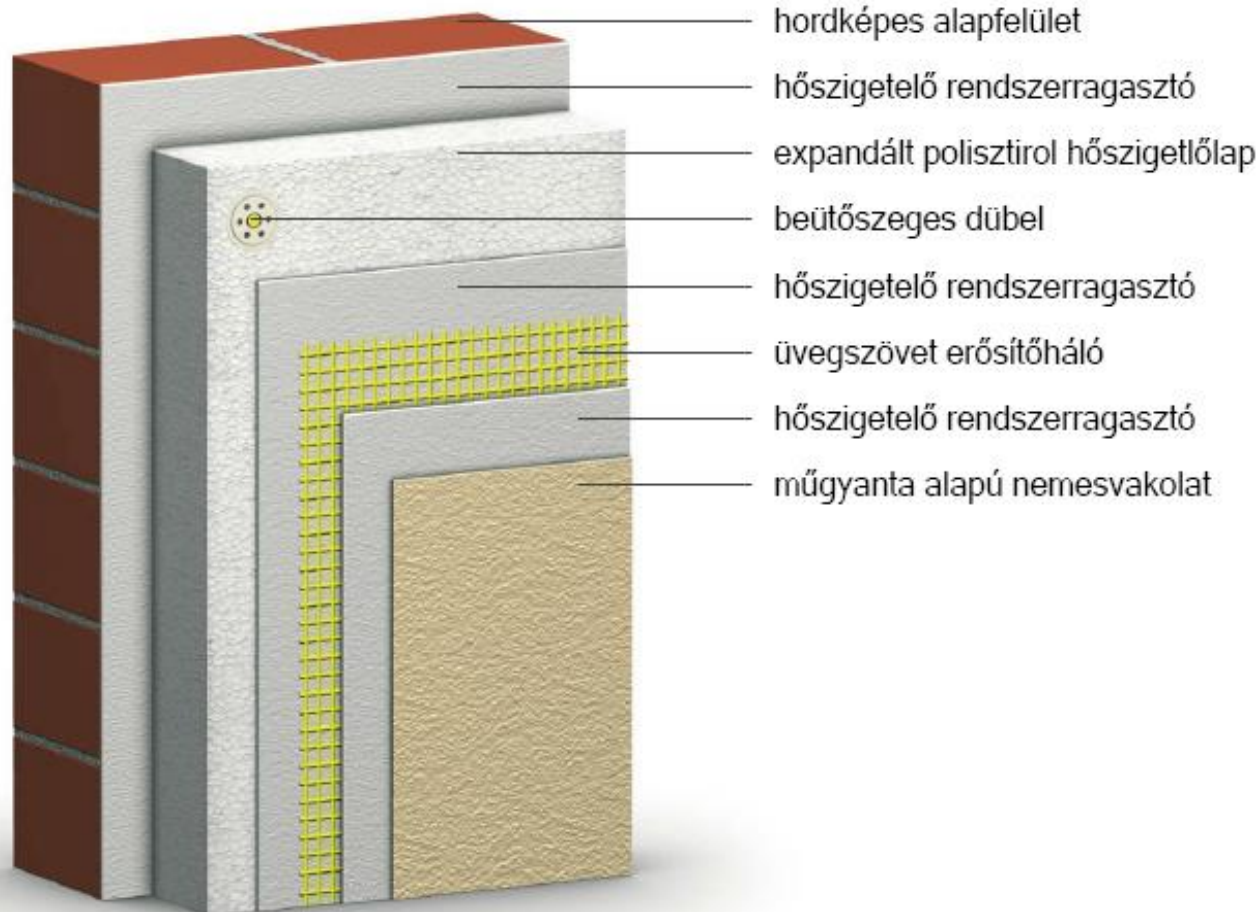
A rendszer fontos elemei

- Termékismertető/műszaki adatlapok
- Rendszerleírások
- Gyártói beépítési útmutatók
- Csomópontok, rendszerspecifikus kialakítási részletek
- Rendszergarancia
- Gyártói felelősségvállalás

Ismertebb hőszigetelő rendszerek



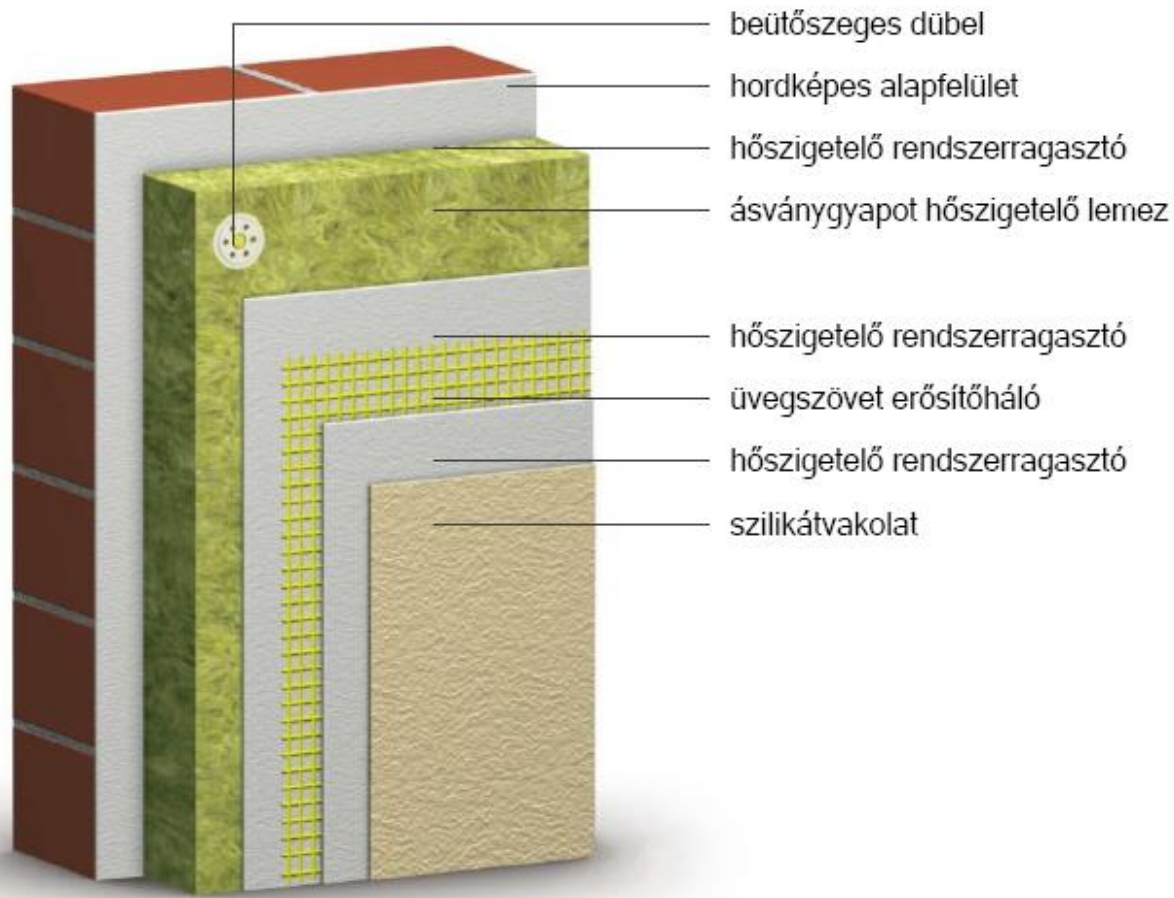
EPS hőszigetelő rendszer



EPS hőszigetelő rendszer

- Kedvező árú, mind anyagban, mind kivitelezésben
- Elterjedt, ismert
- Grafitadalékos változata jobb hőszigetelő
- Grafitadalékos, reflexiós felületű változata, kedvezőbben feldolgozható
- Jobb páraáteresztő változatban is

MW hőszigetelő rendszer

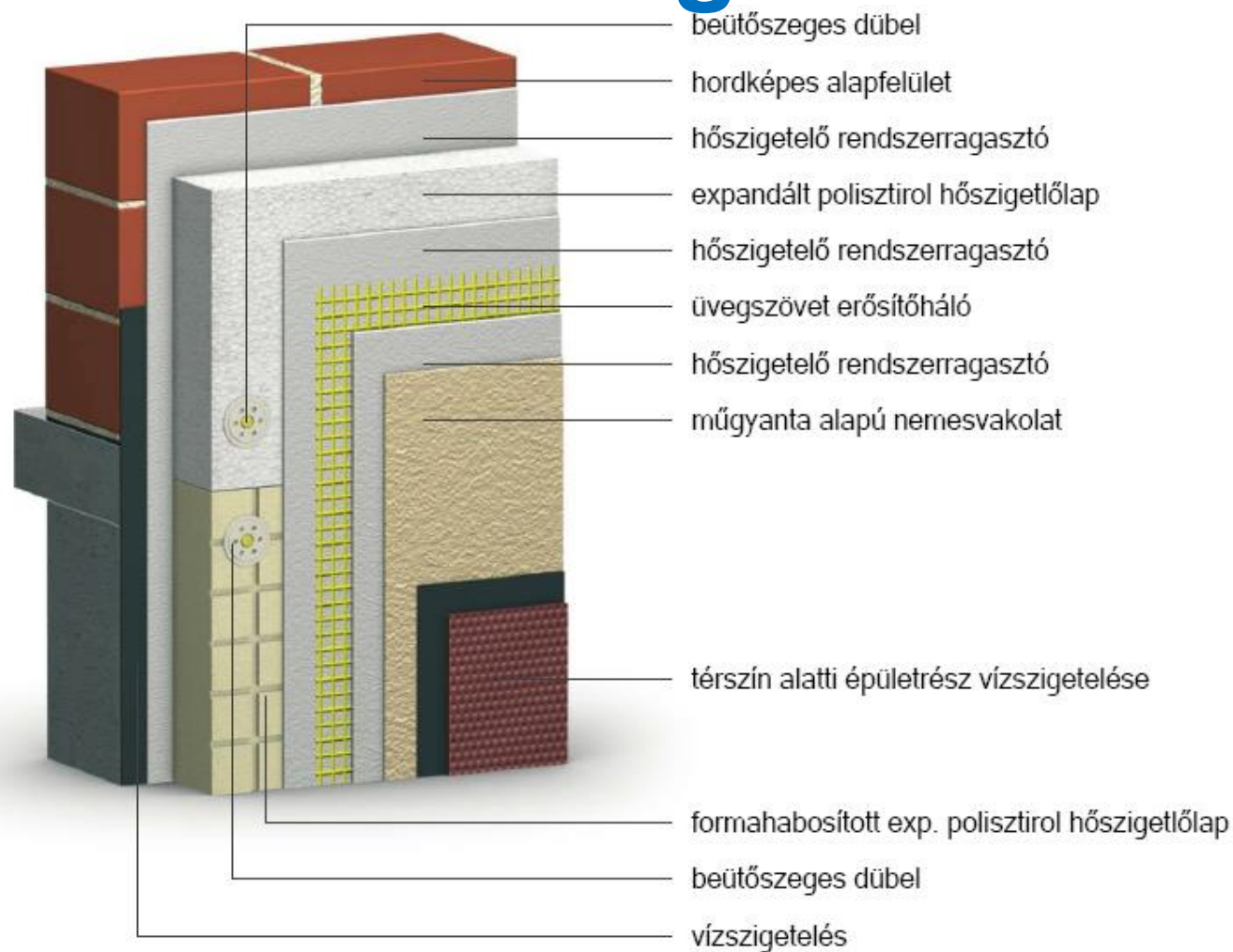


MW hőszigetelő rendszer

- Kiváló páraáteresztő
- Nem éghető
- Nincs érdemi hőmozgása
- Lamell változata dűbelezés nélkül is beépíthető (feltételek mellett)
- Homogén és erősített külső kérgű változatban is



Lábazati hőszigetelő rendszer



Lábazati hőszigetelő rendszer

- Nedves közegben is kiváló hőszigetelő tulajdonság
- Jó vízlepergető , ellenálló felület
- Nagyobb mechanikai szilárdság
- Formahabosított EPS (expandált) és XPS (extrudált polisztirol) hőszigetelő lapokkal



Miért nem csereszabatosak az egyes elemek

- Hőszigetelő rendszerragasztó variációk
 - Csak ragasztásra / ragasztásra és tapasztolásra
 - Csak homlokzatra / homlokzatra és lábazatra
 - Csak mechanikus rögzítés mellett alkalmazható
 - Páraáteresztő rendszerekhez kifejlesztett
 - Ásványgyapothoz ajánlott
 - Szálerősített, ütőmunkának jobban ellenálló ragasztók
 - ..stb

Miért nem csereszabatosak az egyes elemek

- Üvegszövetháló
 - 145 g/m² – 500g/m² páncélhálókig
 - Csak lúgálló, hőszigetelő rendszerhez bevizsgált, az adott rendszerhez tartozó háló megfelelő
 - Hasonló hálókat nem csak az építőipar használ, a hasonló megjelenés nem garancia semmire!!!

Miért nem csereszabatosak az egyes elemek

- Vakolat
 - Különböző alapanyagok különböző tulajdonságokkal:
 - műgyanta, szilikon, szilikát (vízüveg), mészcement
 - Mész-cement homlokzati anyagokból nem mind alkalmas hőszigetelő rendszerre!
 - Vödrös vakolatokból is előfordulnak beltéri dekorációs anyagok!
 - A struktúra és a szín is lehet műszaki kérdés!!

A színezett, napsütötte felület maximális hőmérséklete 26 °C környezeti hőmérséklet mellett

33°	38°	40°	46°	47°
47°	50°	54°	56°	64°

A kiválasztott struktúra meghatározza a végső bevonat vastagságát, anyagszükségletét

Miért nem csereszabatosak az egyes elemek

- Vakolat alapozó
 - A szinte festékszerűen fedőtől a
 - Színezetten és a
 - Csak fehérben készülön át
 - A vakolatalapozó nélküli rendszerig minden megtalálható
 - Univerzális és adott kötőanyagú vakolathoz ajánlott alapozók
- A fentiek nem minőségi kategóriák !!!
- Az alapozó milyensége és szükségessége elsősorban az alatta lévő tapasz és a rákerülő vakolat tulajdonságaitól függ



Ha a legolcsóbb nem összeillő komponenseket válogatjuk össze, egy nem megfelelő rendszert fogunk kapni, amiért semelyik gyártó nem fogja a felelőséget vállalni, még ha, a külön-külön komponensek homlokzati hőszigeteléshez készültek is.

Gyakori „ügyeskedések” amik nagy károkat okozhatnak

- Nem homlokzati hőszigetelő lemez használata (EPS és MW)
- Nem lúgálló háló használata
- Fagyálló csemperagasztó használata
- „Optikai” dűbelek használata
- Rossz csomópontok, lezárások részletkialakítások



**Biztos megoldást a gyártó által
bevizsgált, bevizsgáltatott,
ellenőrzött rendszer nyújtja,
szakszerű kivitelezés mellett**





Köszönöm a figyelmet!